

**Laurent ORTAS**, responsable nouvelles technologies  
de la prescription, Saint-Gobain Habitat

Président commission BIM à l'AIMCC association des  
industries de produits de construction

Président de la commission AFNOR PPBIM-PR XP  
P07-150

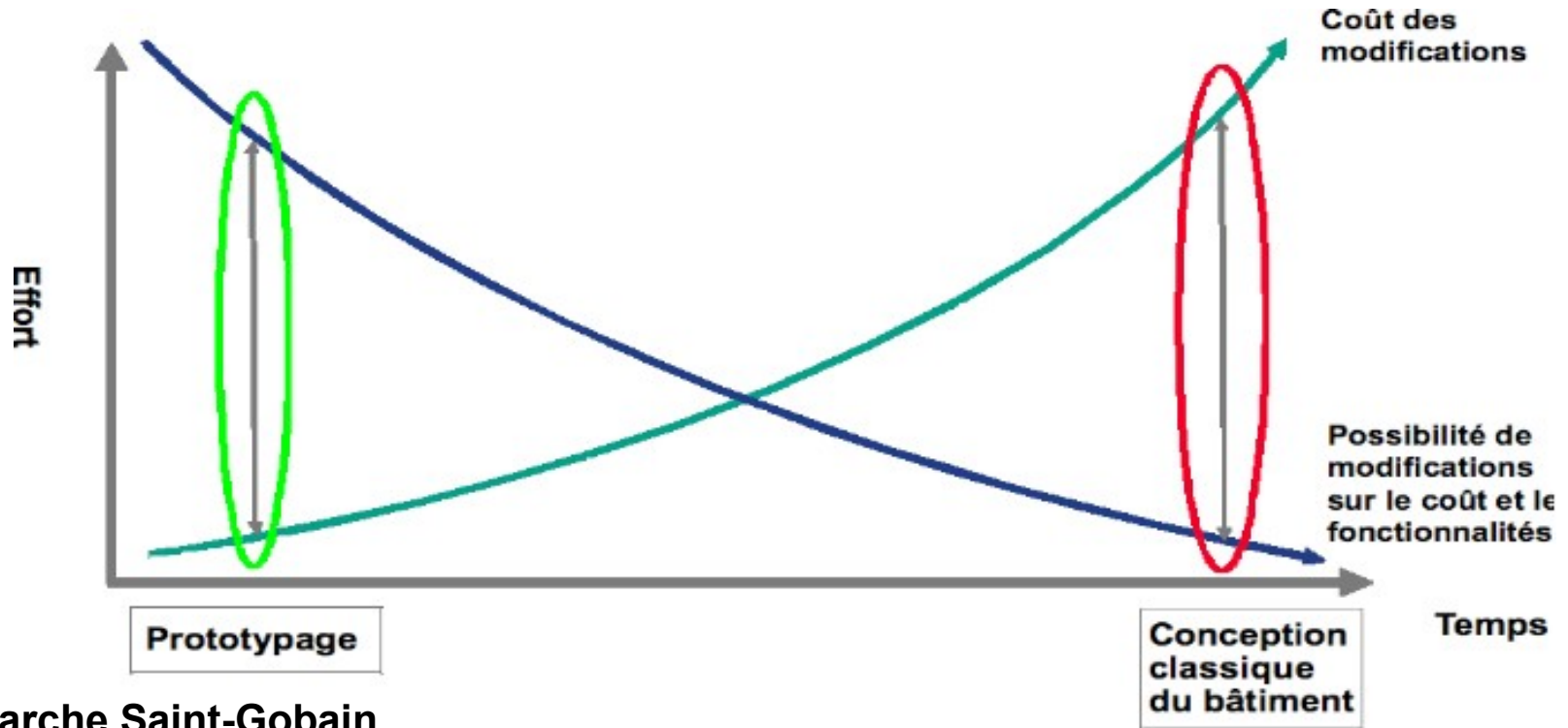
Membre du bureau de Médiacconstruct chapitre France  
de BuildingSmart international

# Simulation de la réalité constructive dans le BIM

Laurent ORTAS, responsable nouvelles  
technologies de la prescription,

Saint-Gobain Habitat

# BIM : simulation



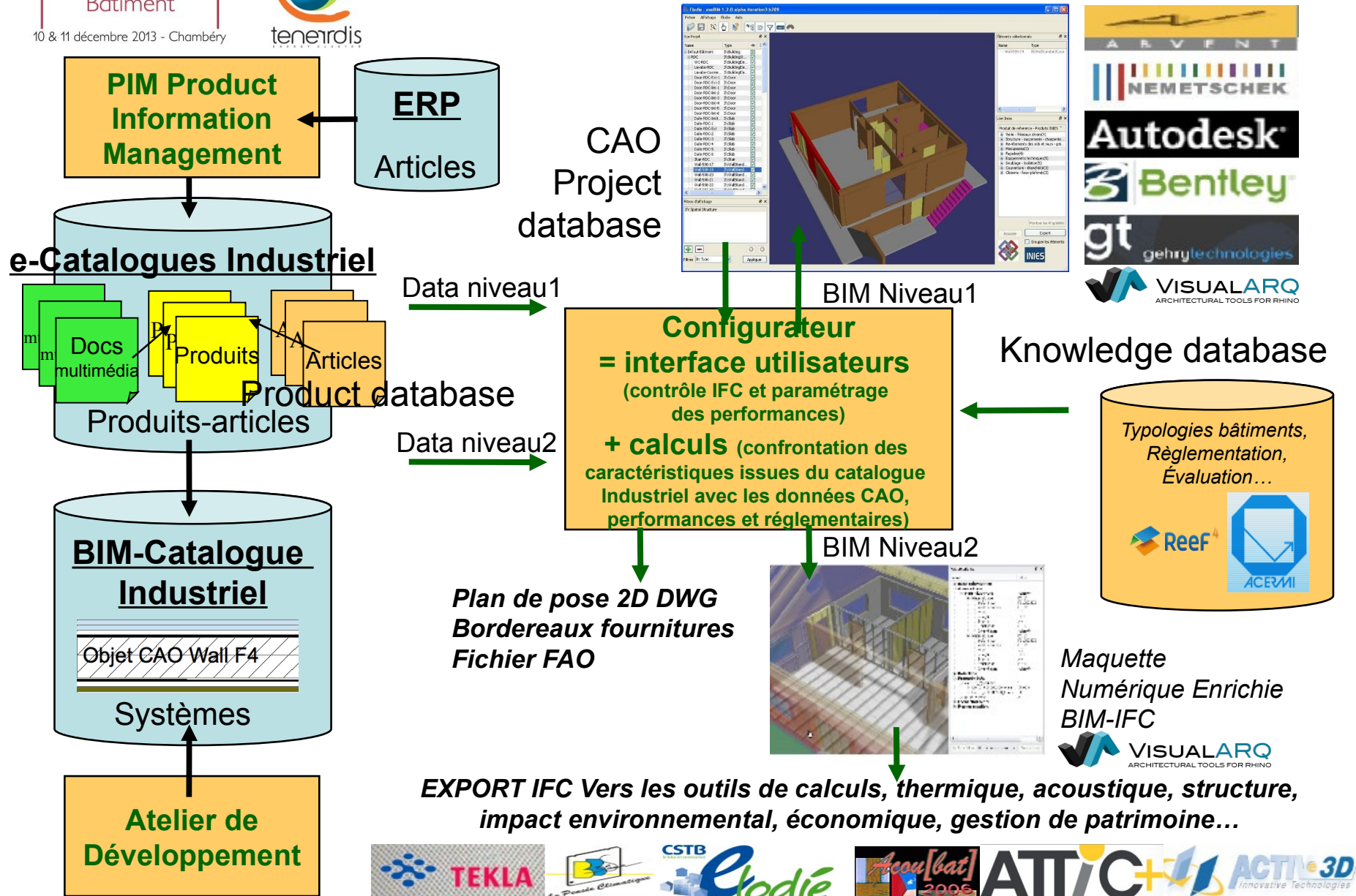
## Démarche Saint-Gobain

BIM = « prototypage » du bâtiment. Il permet (cf gain dans les autres industries)

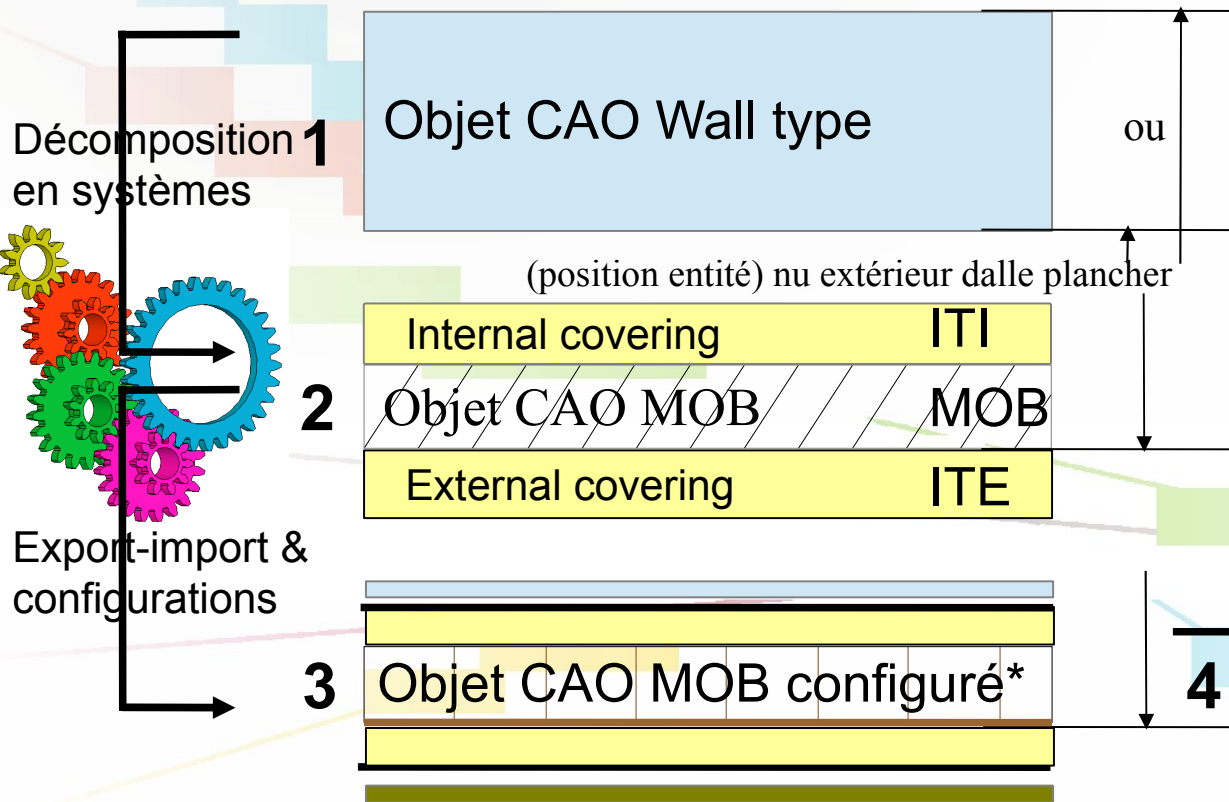
- de valider ses solutions constructives (R&D)
- de participer à la conception modifications en aval du projet, peu coûteuses
- de définir toutes les caractéristiques constructives... validation des 5 confor



# BIM : configurateur systèmes & BIM-catalogues

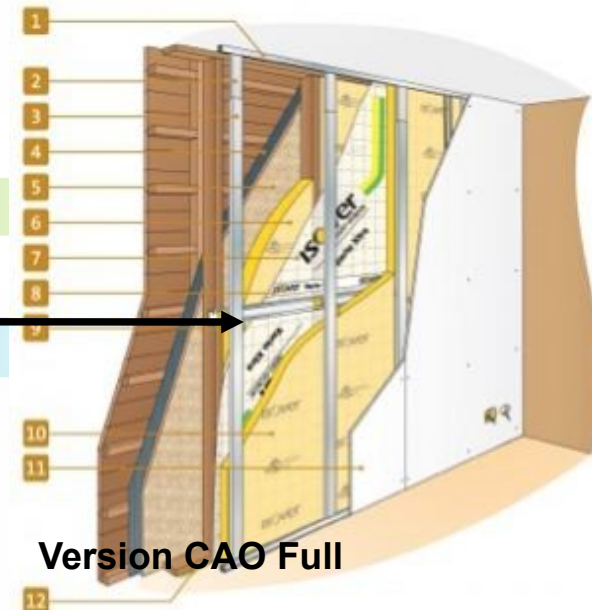


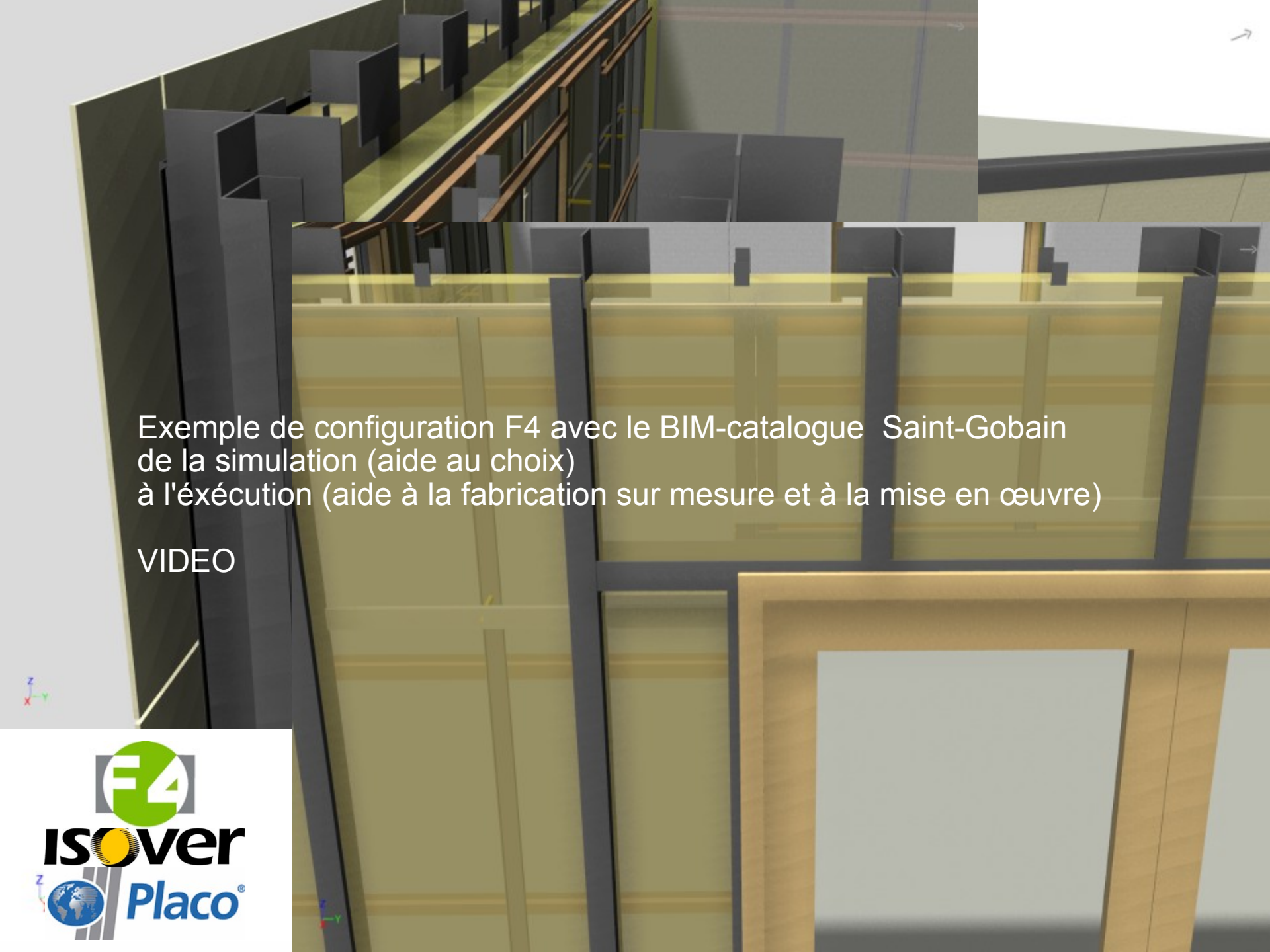
# Exemple MOB



\* Version CAO Base (layers uniquement)

CAO MOB réalité  
constructive  
= multi-composants  
indépendants + règles  
d'assemblages





Exemple de configuration F4 avec le BIM-catalogue Saint-Gobain  
de la simulation (aide au choix)  
à l'exécution (aide à la fabrication sur mesure et à la mise en œuvre)

VIDEO



