



# Réhabilitation de 72 logements locatifs sociaux dans le cadre du projet européen E2ReBuild

Benoît JEHL, Directeur Développement  
Durable et Europe, OPAC38



**E2ReBuild**





# Contexte / objectifs

Appel à projets Energy Efficient Building 2010 sur la réhabilitation en résidentiel :

- Réduire les consommations de chauffage de 75%
- Atteindre les performances de la réglementation pour le neuf

Le projet E2ReBuild : « Industrialised energy efficient retrofitting of resident buildings in cold climates »

La contribution de l'OPAC38 :

- le Stendhal à Voiron, 72 logements sans chauffage structurée, construits en 1961
- Réduction des consommations en énergie primaire par 5, de 330 à 60 kWh<sub>ep</sub>/m<sup>2</sup>/an

# Programme de travaux

Création d'un chauffage collectif gaz

Installation de panneaux solaires pour le préchauffage de l'eau chaude

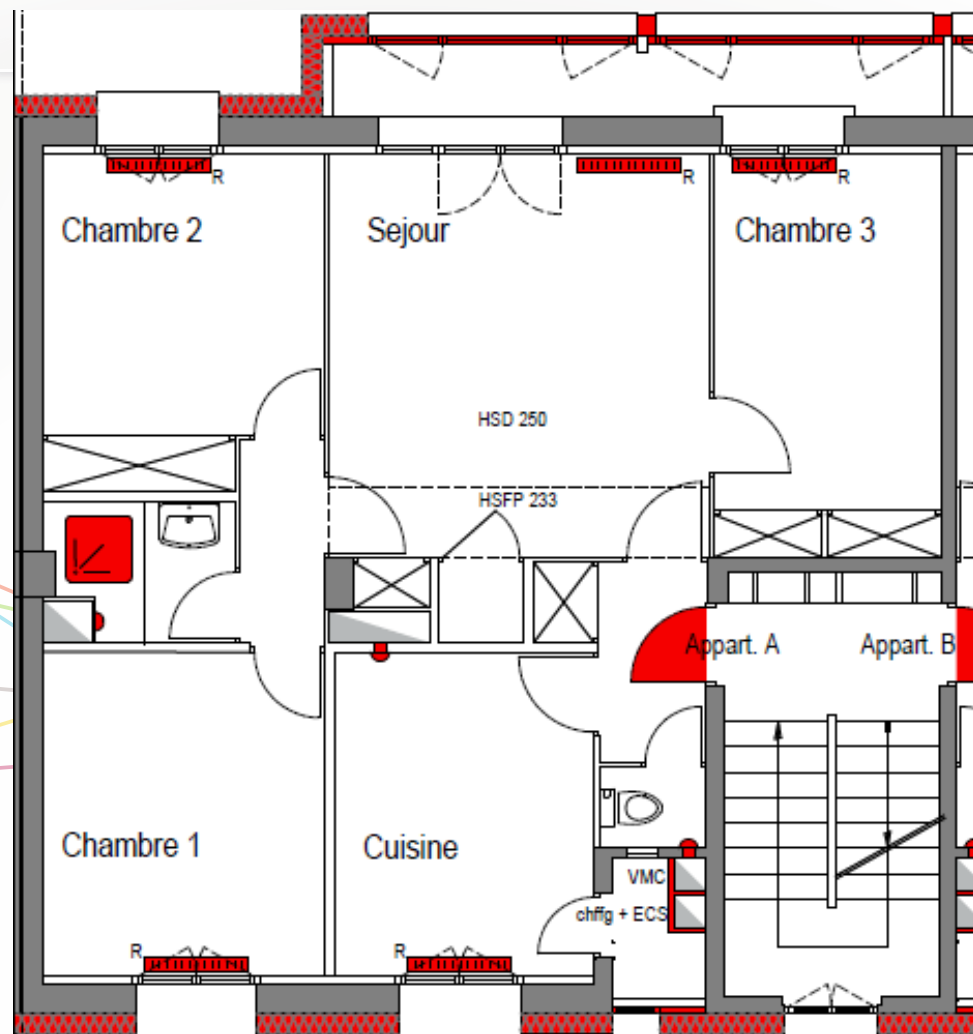
Création d'une ventilation mécanique hygro B

Isolation de la toiture par 20 cm de polyuréthane ( $\lambda=0,024$ )

Isolation de la sous-face de dalle par 10 cm de laine minérale ( $\lambda=0,046$ )

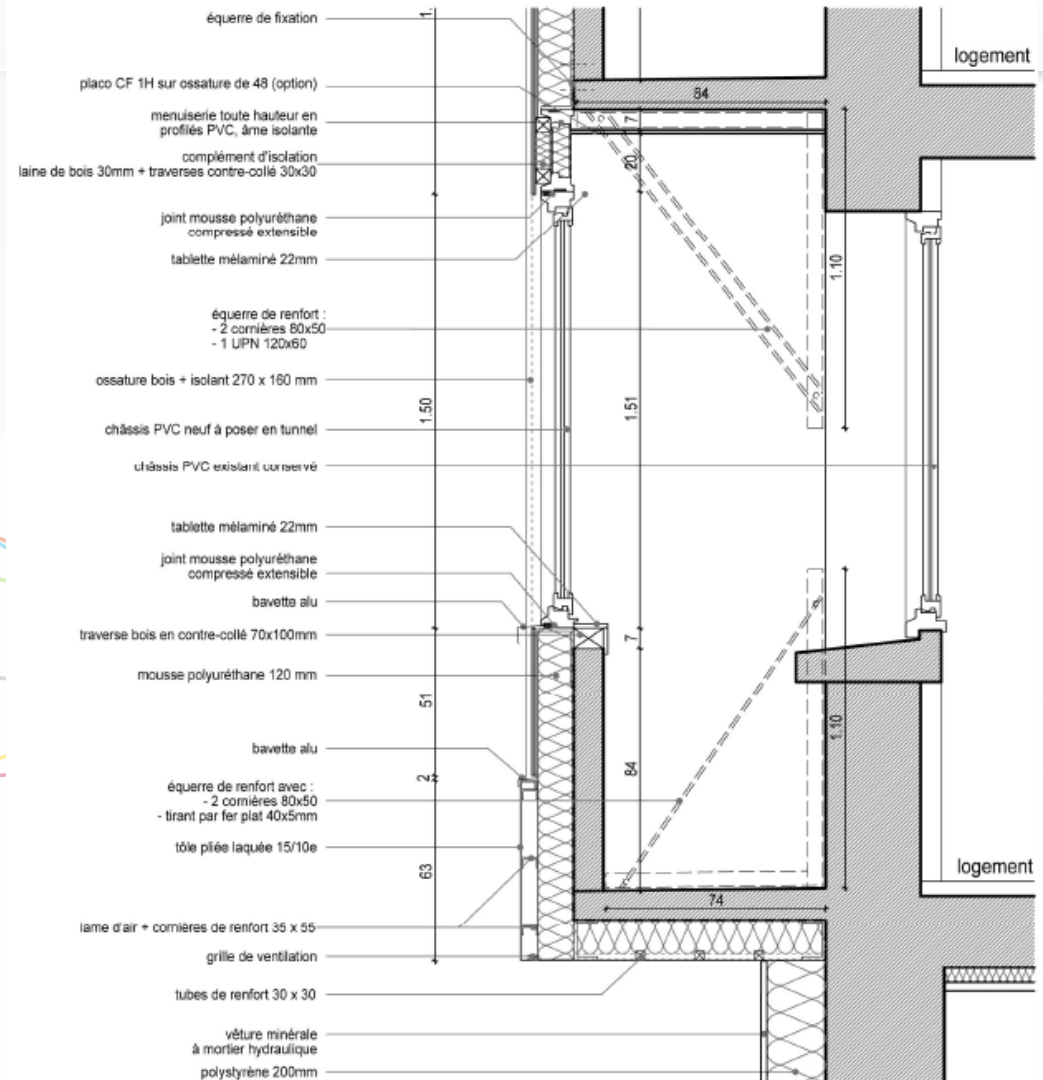
Isolation par l'extérieur des façades par du polystyrène enduit ( $\lambda=0,039$ )

Fermeture des balcons par des éléments préfabriqués → suppression des ponts thermiques au niveau des dalles, valorisation des apports solaires passifs



# Enjeux du projets

*Contraintes fortes pour la fermeture des balcons liées aux réglementations sismique et incendie*



# Enjeux du projets

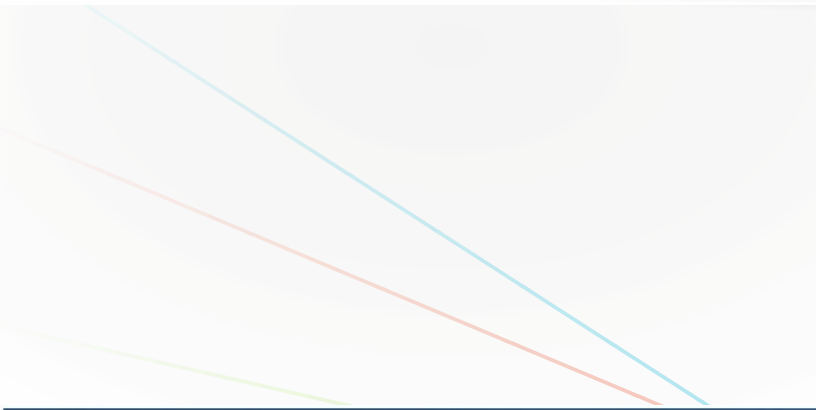


*Renforcement des balcons par injection de résine*

# Enjeux du projets



# Résultats obtenus



*Monitoring en cours.*

*Test à la porte soufflante :*

- Avant :  $Q_{4Pa-surf} = 2,68 \text{ m}^3 / \text{h.m}^2$
- Après :  $Q_{4Pa-surf} = 0,63 \text{ m}^3 / \text{h.m}^2$

# Résultats obtenus

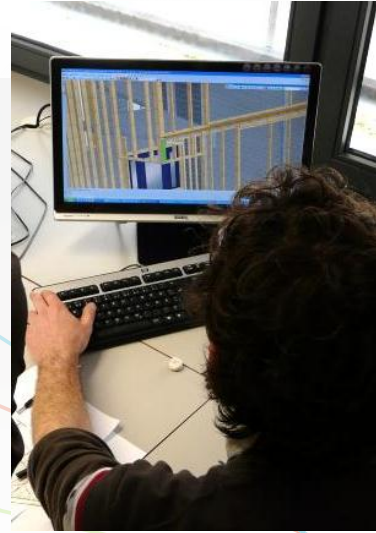




Journées Collaboratives  
Bâtiment  
10 & 11 décembre 2013 - Chambéry



# Ailleurs en Europe



# Ailleurs en Europe





# Merci de votre attention

*Benoît JEHL*

[benoit.jehl@opac38.fr](mailto:benoit.jehl@opac38.fr)

*04 76 20 50 74 / 06 78 42 59 49*