

Grenoble EcoCité, de l'individualisme à la mutualisation



L'explosion urbaine de Grenoble



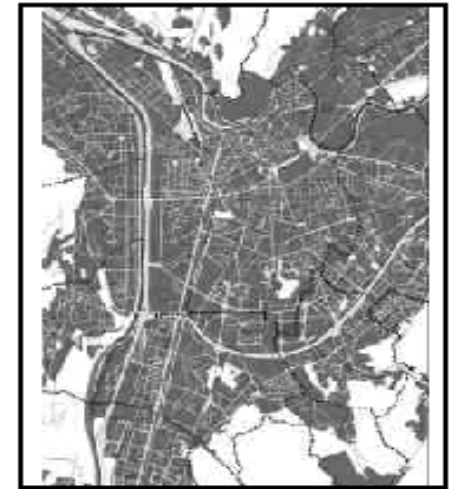
1900



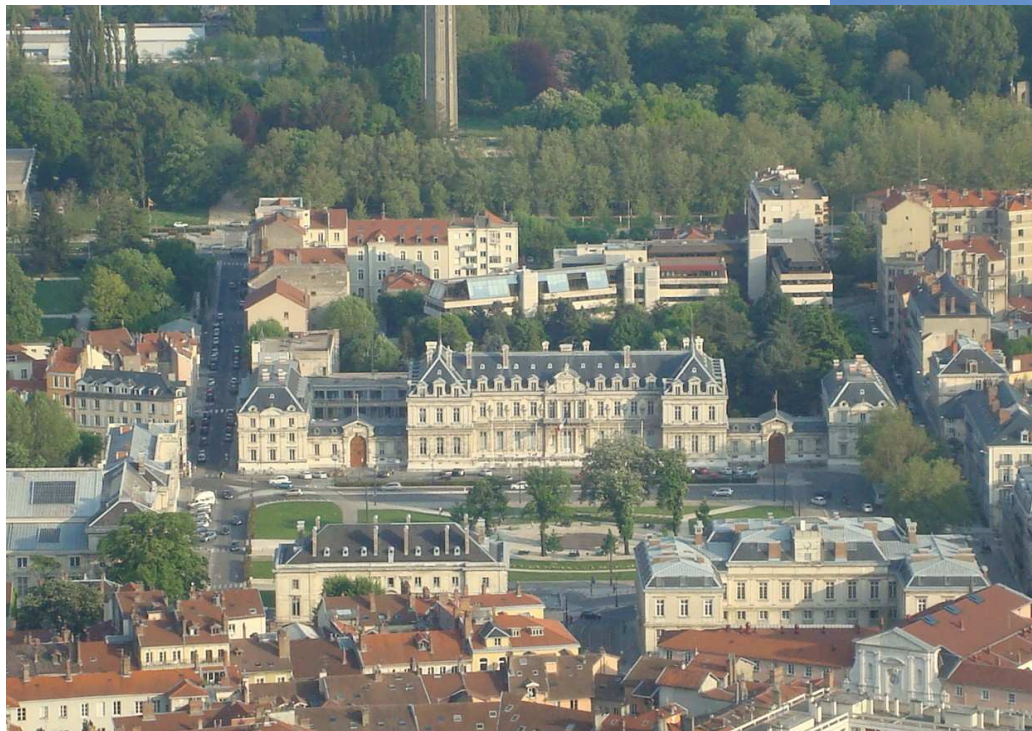
1950



1972



1995



Retour d'expérience des éco-quartiers 1ère génération

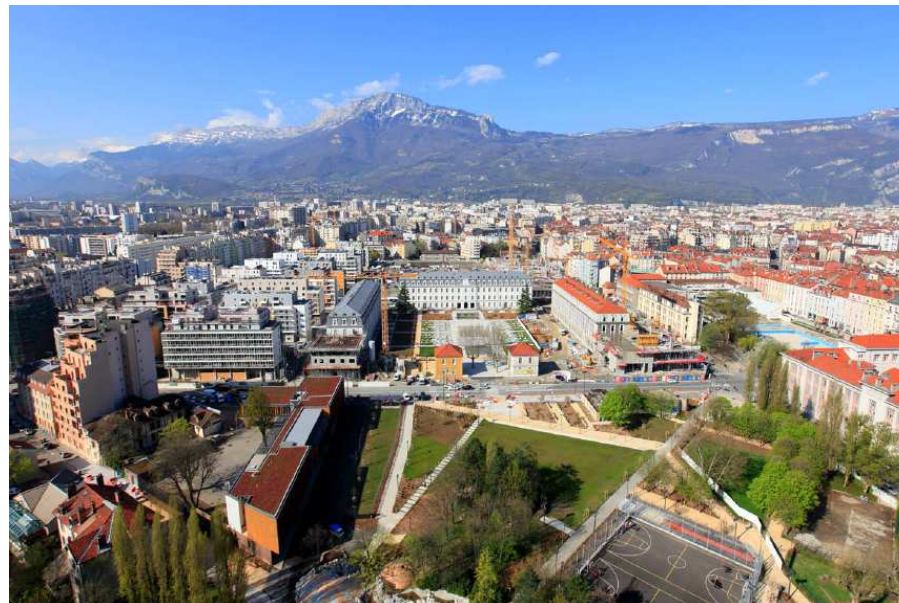
Zac de Bonne

des réussites substantielles :

- maîtrise de la compacité urbaine
- mixité sociale et mixité des fonctions
- performance thermique BBC sans surcoût
- développement des EnR

des difficultés à surmonter :

- stationnement en sous-sol coûteux
- confort d'été à améliorer
- production d'électricité symbolique



Les enjeux de la ville de demain

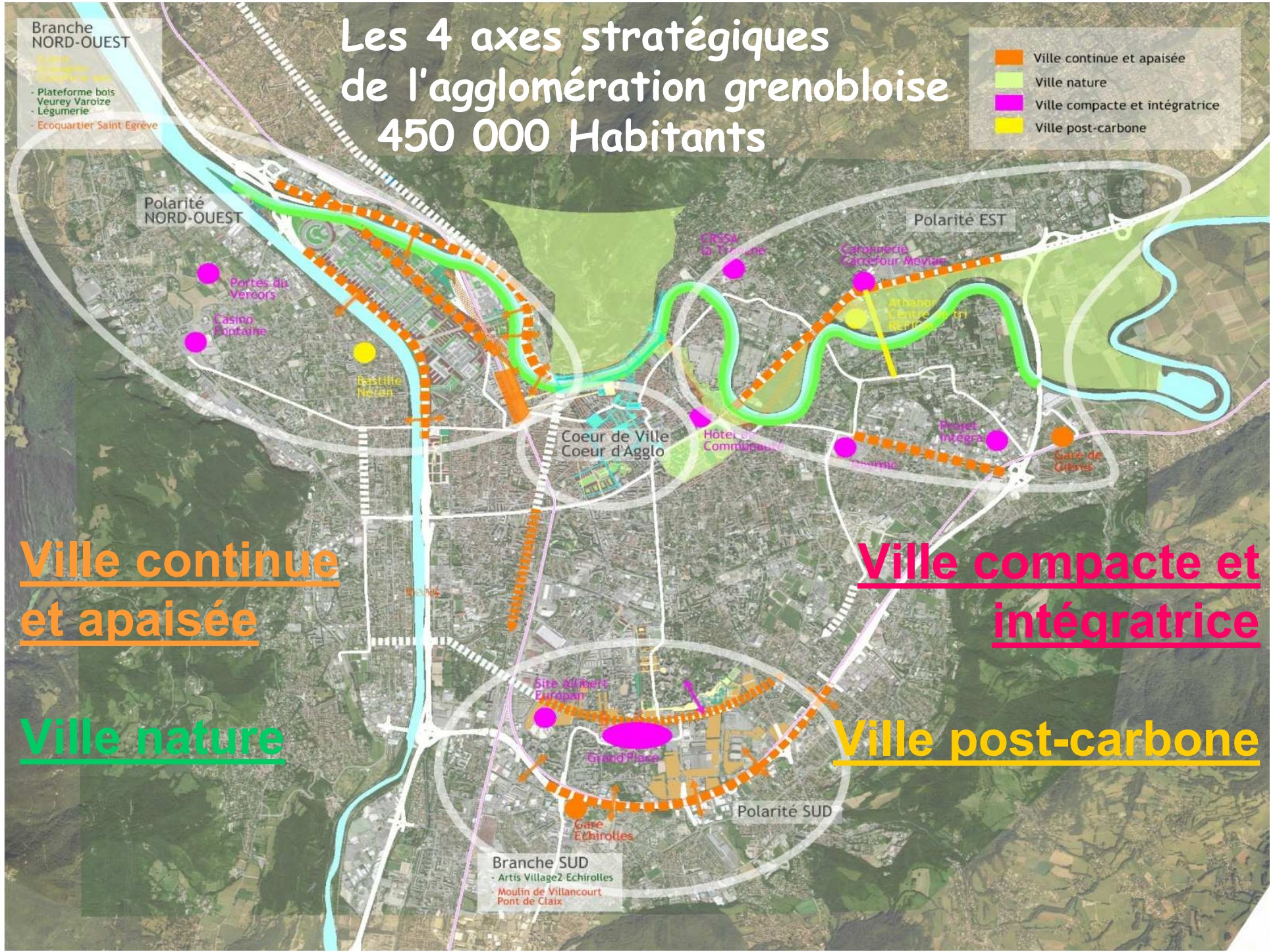
- Lutter contre la ségrégation sociale et spatiale
- Retrouver de l'attractivité et du confort en ville
- Désengorger les villes des automobiles
- Limiter l'épuisement des ressources
- Réduire la pollution
- Retrouver la nature en ville



Après l'échec des Etats ➡ Les solutions pour la planète viendront des villes

Les 4 axes stratégiques de l'agglomération grenobloise 450 000 Habitants

- Ville continue et apaisée
- Ville nature
- Ville compacte et intégratrice
- Ville post-carbone



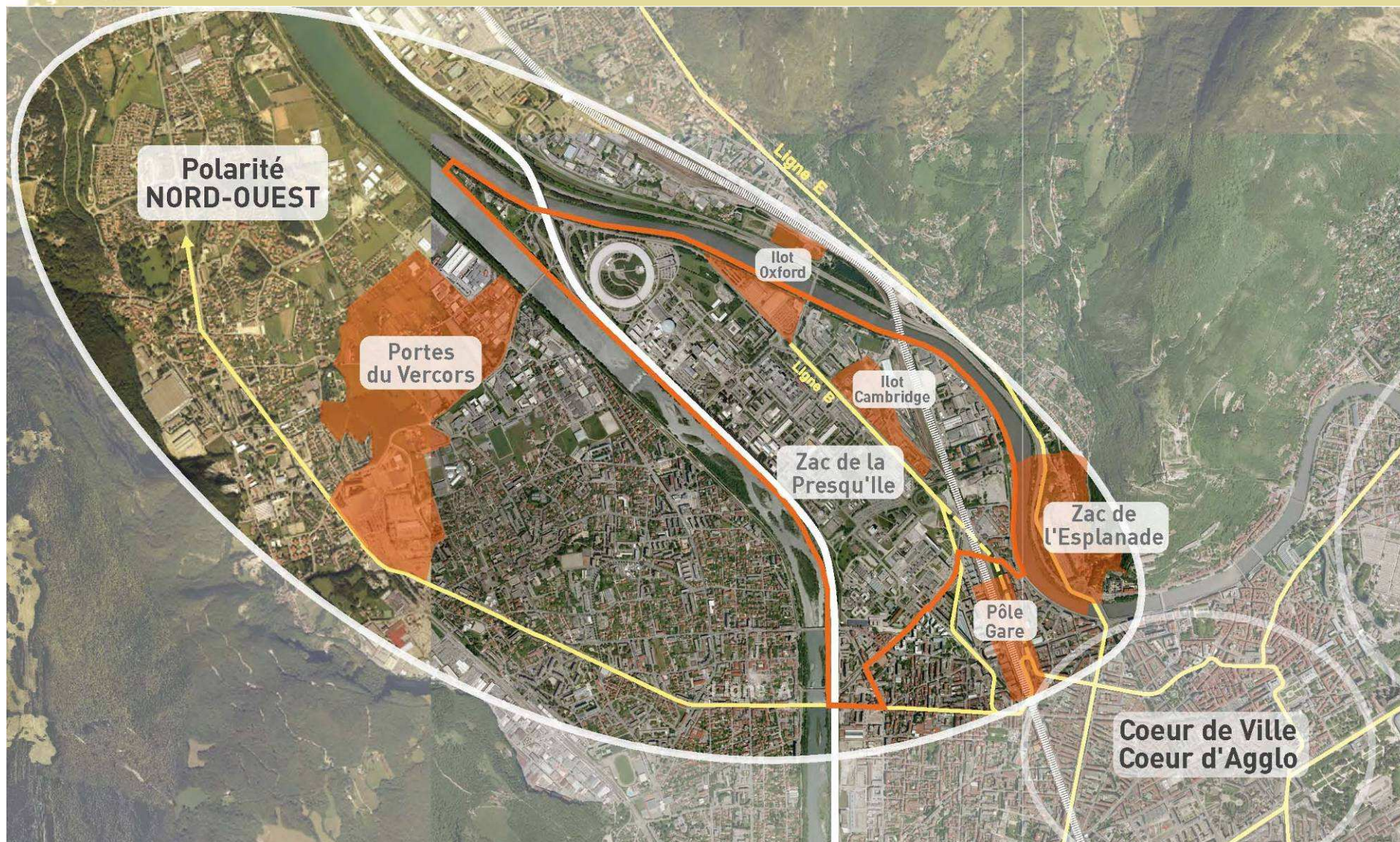
Ville continue et apaisée

Ville compacte et intégratrice

Ville nature

Ville post-carbone

Périmètre de l'EcoCité grenobloise



EcoCité la presqu'île : un éco-quartier de 2ème génération

- Gouvernance aux bonnes échelles
- Solutions reproductibles et modèles économiques équilibrés
- Souci d'économiser l'espace dans un quartier agréable à vivre
- Optimum coût-performances pour l'efficacité énergétique des bâtiments
- Production massive en renouvelables et récupération d'énergies
- Mobilité mutualisée et intégrée dès la conception du quartier

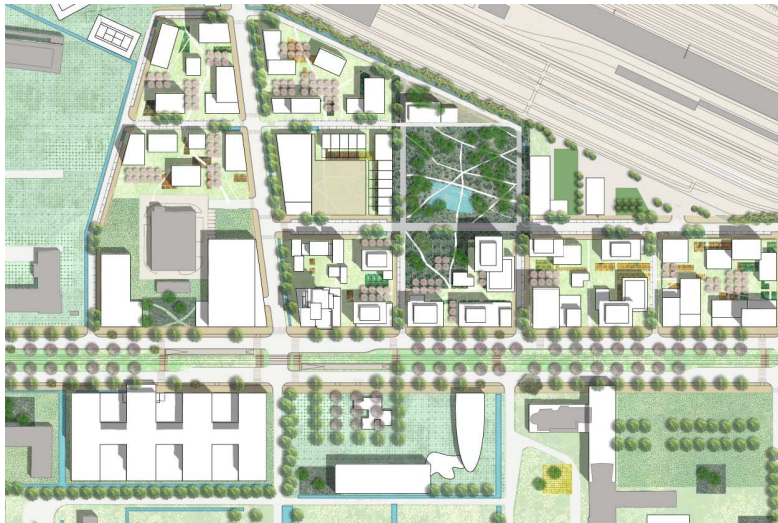
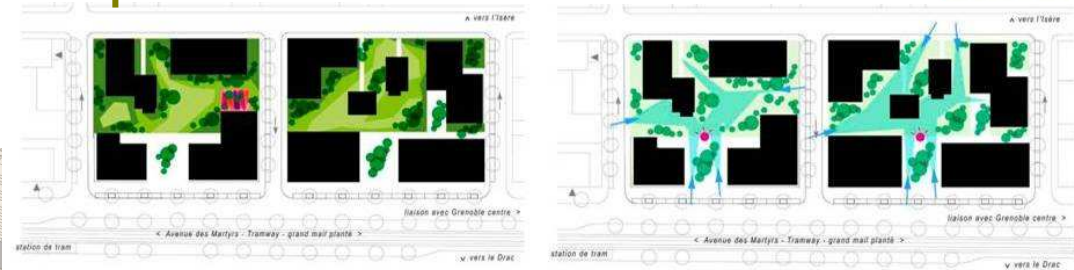
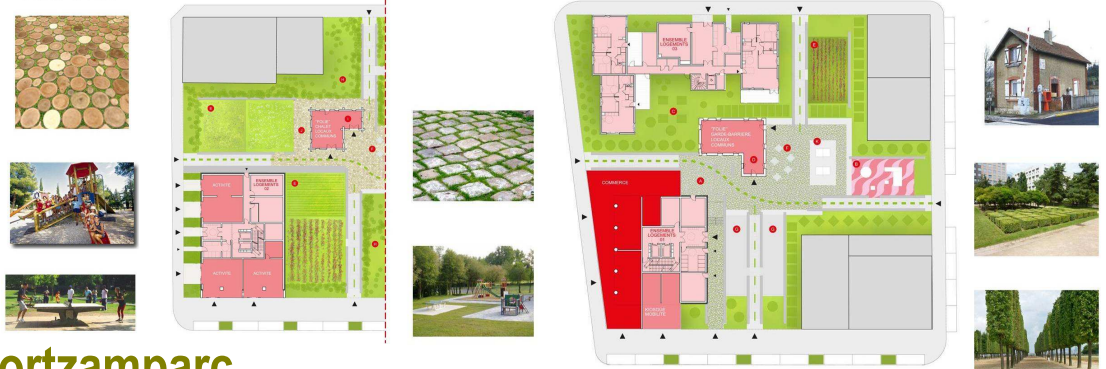


La presqu'île, un quartier à vivre

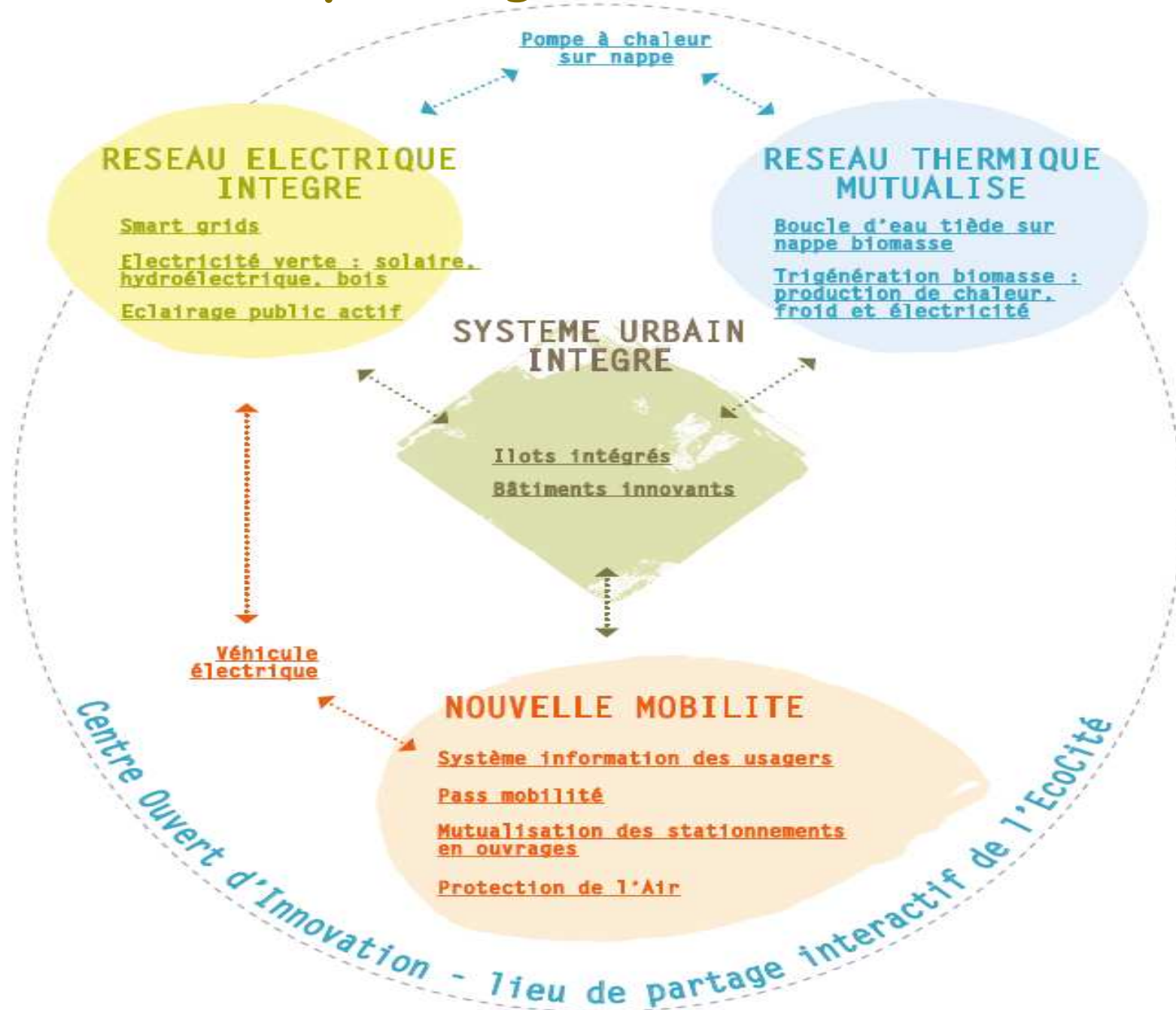
➤ Mixité des fonctions urbaines

➤ Quartier conçu autour du tramway

➤ Des îlots ouverts créés par C. de Portzamparc



Concept intégré Grenoble EcoCité





Espace de réception



Jardins d'étages partagés



Serre bioclimatique mutualisée



Maintien à domicile

Ilots urbains intégrés

nouveau métier : **Manager d'îlot urbain**

Tri combiné à l'îlot



Studio mutualisé



Espace vélo accessible



Un quartier agréable à vivre





**Stationnement mutualisé
et Espace Mobilité**



Auto-partage



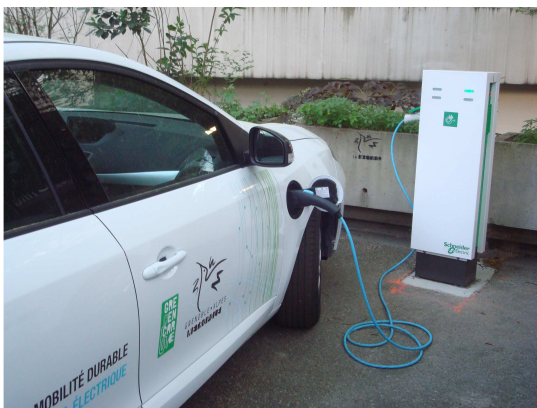
**Transports en
commun**

**Pass
Mobilité**

nouveau métier : **Opérateur de Mobilité**



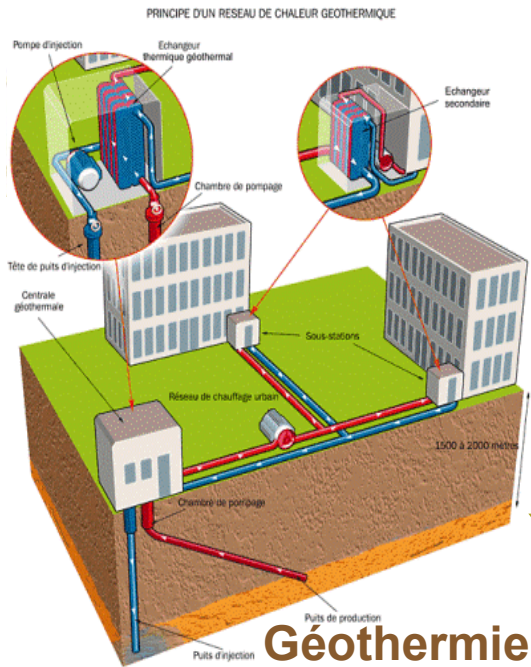
**Véhicules électriques
en libre-service**



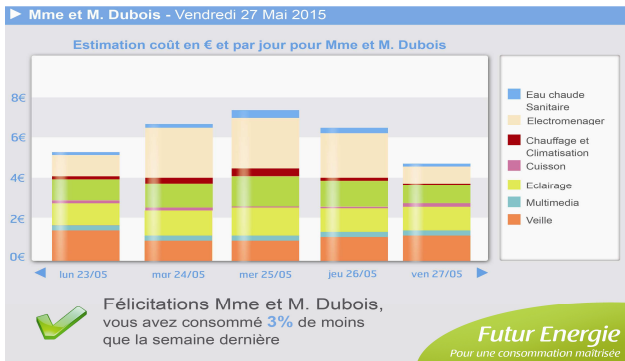
Covoiturage dynamique



Vélos en self-service



Géothermie intersaison



Contrôle consommations et délestage SmartGrid

Réseaux thermique et électrique intelligents

nouveau métier : **Opérateur d'Energies**

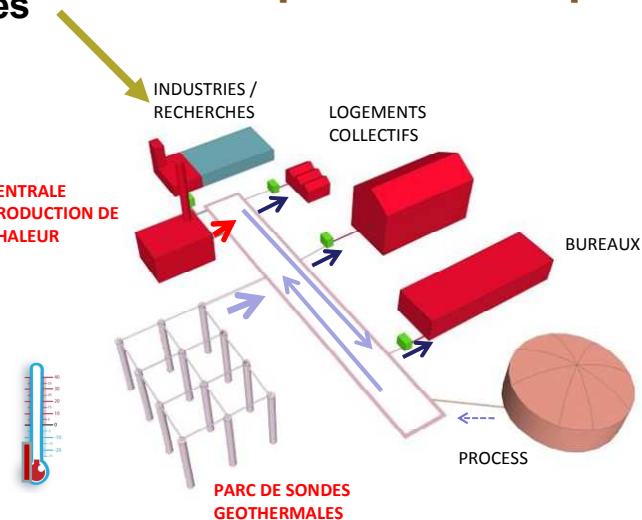


Production photo-voltaïque

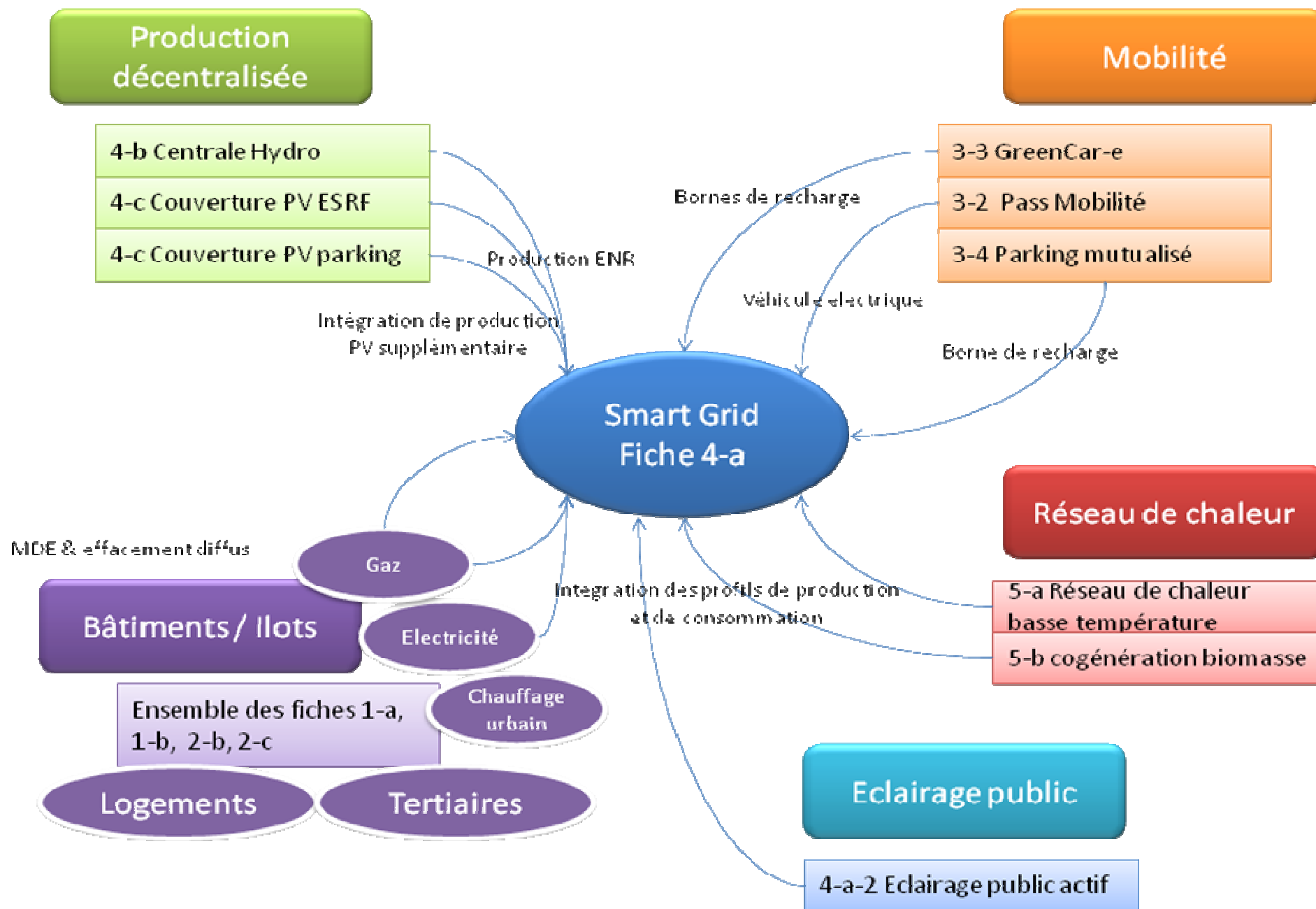


Polygénération Biomasse sur Réseau de chaleur

Réseau thermique mutualisé basse température



Smart grid et quartier coopératif



Territoire à énergie positive

Entre le modèle traditionnel de production centralisée
et les nouvelles théories du producteur-gestionnaire individuel,

➡ une échelle pertinente : **le Territoire à énergie positive (TEPOS)**

Electricité : 100% renouvelable gérée par le smart-grid

Production	Cogénération biomasse	25 GWh/an
	Solaire PV (ESRF, parkings)	2,4 GWh/an
	Hydraulique	7 GWh/an
	Total	34,4 GWh/an
Consommation	Bâtiments tous usages	24 GWh/an
	Fonctionnement boucle mutualisée	1,4 GWh/an
	Eclairage public	0,6 GWh/an
	Disponible pour électro-mobilité	8,4 GWh/an
	Total	34,4 GWh/an



Partenariat fort public et privé



Merci de votre attention
laurent.gaillard@ville-grenoble.fr

